

El acelerado crecimiento de las ciudades, los procesos de desarrollo industrial y la transformación del uso del suelo ha traído como consecuencia problemas ambientales



Más de la mitad de la población mundial vive en áreas urbanas y en Chile más del 87% vive en ciudades

EL VALOR DE LA NATURALEZA URBANA ALTA EN LAS CIUDADES RECOMENDADAS



Las ciudades sustentables deben poseer al menos 10m<sup>2</sup> de área verdes por habitante

Las ciudades chilenas presentan altos niveles de contaminación del aire  
Aumento en las temperaturas

Contaminación de suelos por depósito ilegal de residuos sólidos en vertederos clandestinos y micro basurales

Acumulación de ruidos

Contaminación de cursos y cuerpos de agua

Bajo promedio de áreas verdes urbanas por habitante

●●●●●●●●●●	10m <sup>2</sup> referenciales
●●●●●●●●○	4,2 m <sup>2</sup> Coquimbo - La Serena
●●●●●●●○	3,6 m <sup>2</sup> Santiago
●●●●●●○	3,2 m <sup>2</sup> Concepción

TODAS LAS CAPITALES DE CHILE SE UBICAN BAJO LOS 10m<sup>2</sup> DE ÁREAS VERDES RECOMENDADOS

En los lugares donde existe mayor cantidad de áreas verdes el índice de calidad de vida es mejor.

# LA NATURALEZA URBANA



Así como las ciudades agrupan gran cantidad de problemas ambientales, pueden ser también los lugares desde donde contribuir a la creación de un entorno sano y seguro.

Pensar en el cuidado y preservación de la naturaleza urbana permitiría proveer a las ciudades de una gran cantidad de servicios ecosistémicos relacionados con la mitigación y adaptación al cambio climático, y con nuestra salud física, mental y espiritual.

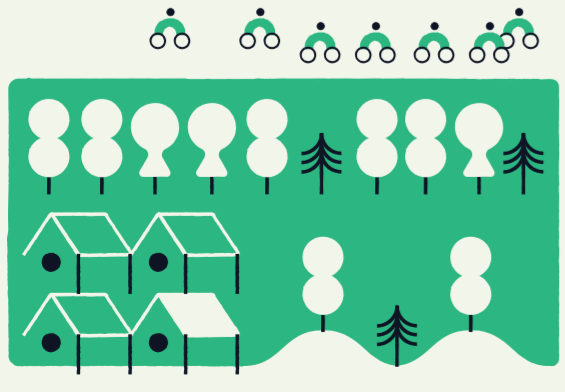
Si todos fuésemos conscientes del potencial de la naturaleza al interior de la ciudad, nos preocuparíamos más por su cuidado y protección.

EN CHILE MENOS DEL 50% DE LA POBLACIÓN VIVE A 5 minutos de una área verde de 5.000 m<sup>2</sup>  
10 minutos de una área verde de 20.000 m<sup>2</sup>

# EN LAS CIUDADES ESTÁ EL PROBLEMA Y LA SOLUCIÓN URBANA

Las estrategias de renaturalización son herramientas económicas para mejorar la calidad de vida y de justicia redistributiva ya que tienen un mayor impacto positivo en la población de recursos más bajos.

## ALGUNOS SERVICIOS ECOSISTÉMICOS QUE NOS ENTREGAN LOS CERROS ISLA AL INTERIOR DE LAS CIUDADES



Son refugios para la biodiversidad

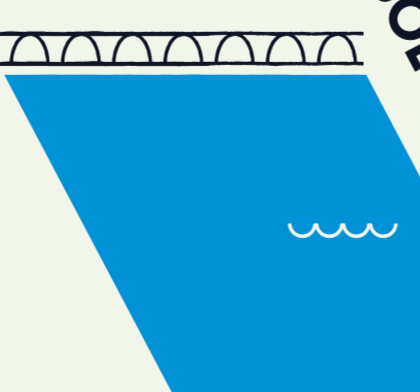
Nos ayudan a tener mejor salud física y mental

Contribuyen en la infiltración de aguas lluvias

Captan CO<sub>2</sub> y partículas contaminantes

Disminuyen el calor urbano y aumentan la sensación de frescor

Fomentan el deporte y la recreación al aire libre



Espacios de encuentro e integración social

Contacto directo con la naturaleza

