

El acelerado crecimiento de las ciudades, los procesos de desarrollo industrial y la transformación del uso del suelo ha traído como consecuencia problemas ambientales



Más de la mitad de la población mundial vive en áreas urbanas y en Chile más del 87% vive en ciudades

EL VALOR DE LA NATURALEZA URBANA ALTA EN LAS CIUDADES RECOMENDADAS



Las ciudades sustentables deben poseer al menos 10m² de área verdes por habitante

Las ciudades chilenas presentan altos niveles de contaminación del aire
Aumento en las temperaturas

Contaminación de suelos por depósito ilegal de residuos sólidos en vertederos clandestinos y micro basurales

Acumulación de ruidos

Contaminación de cursos y cuerpos de agua

Bajo promedio de áreas verdes urbanas por habitante

●●●●●●●●●●	10m ² referenciales
●●●●●●●●○	4,2 m ² Coquimbo - La Serena
●●●●●●●○	3,6 m ² Santiago
●●●●●●○	3,2 m ² Concepción

TODAS LAS CAPITALES DE CHILE SE UBICAN BAJO LOS 10m² DE ÁREAS VERDES RECOMENDADOS

En los lugares donde existe mayor cantidad de áreas verdes el índice de calidad de vida es mejor.

LA NATURALEZA URBANA

Así como las ciudades agrupan gran cantidad de problemas ambientales, pueden ser también los lugares desde donde contribuir a la creación de un entorno sano y seguro.

Pensar en el cuidado y preservación de la naturaleza urbana permitiría proveer a las ciudades de una gran cantidad de servicios ecosistémicos relacionados con la mitigación y adaptación al cambio climático, y con nuestra salud física, mental y espiritual.

Si todos fuésemos conscientes del potencial de la naturaleza al interior de la ciudad, nos preocuparíamos más por su cuidado y protección.

EN CHILE MENOS DEL 50% DE LA POBLACIÓN VIVE A

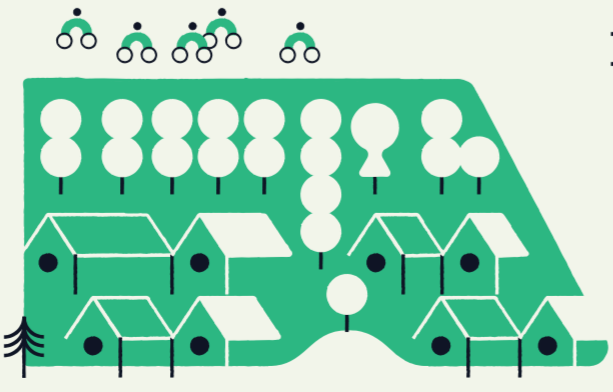
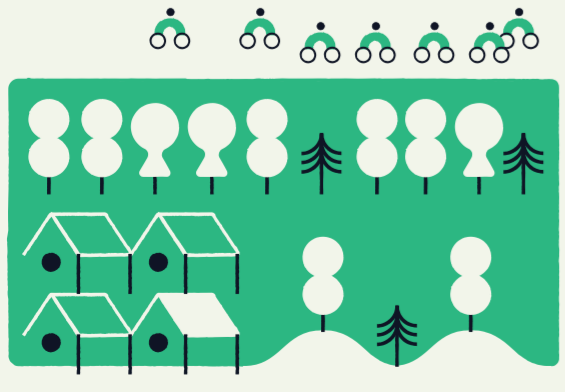
5 minutos de una área verde de 5.000 m²

10 minutos de una área verde de 20.000 m²

EN LAS CIUDADES ESTÁ EL PROBLEMA Y LA SOLUCIÓN URBANA

ALGUNOS SERVICIOS ECOSISTÉMICOS QUE NOS ENTREGAN LOS CERROS ISLA AL INTERIOR DE LAS CIUDADES

Las estrategias de renaturalización son herramientas económicas para mejorar la calidad de vida y de justicia redistributiva ya que tienen un mayor impacto positivo en la población de recursos más bajos.



Son refugios para la biodiversidad

Captan CO₂ y partículas contaminantes

Nos ayudan a tener mejor salud física y mental

Disminuyen el calor urbano y aumentan la sensación de frescor

Contribuyen en la infiltración de aguas lluvias

Fomentan el deporte y la recreación al aire libre

Espacios de encuentro e integración social

Contacto directo con la naturaleza

